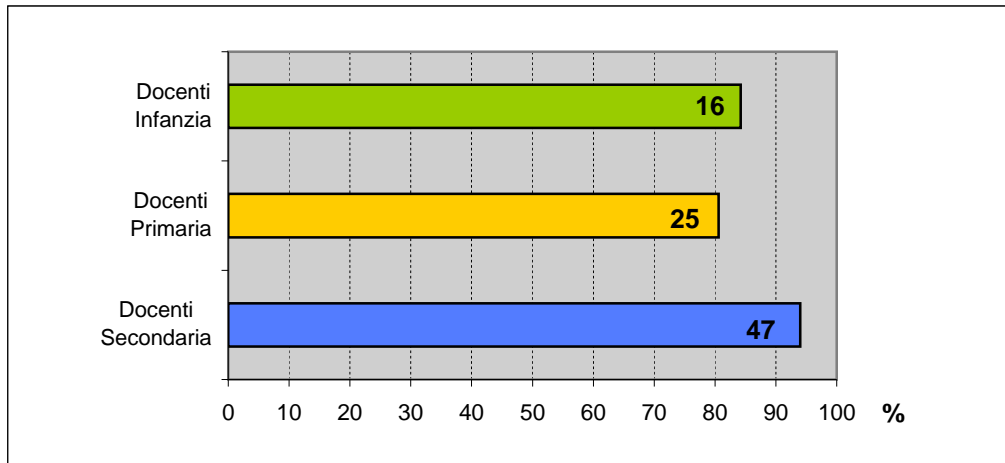


# ESITI DEL MONITORAGGIO DELLA QUALITÀ DEI SERVIZI a.s. 2010/2011

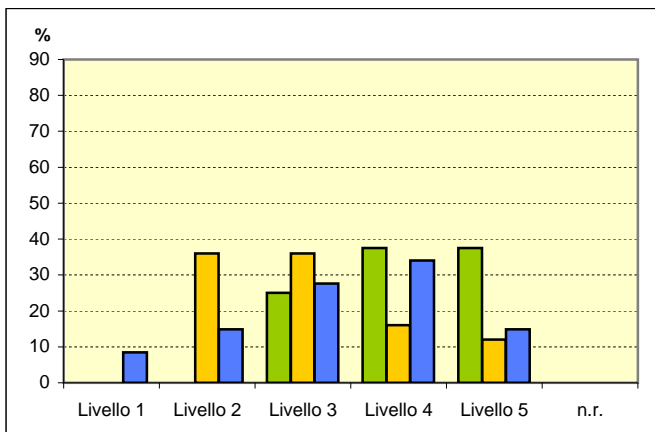
## DOCENTI ISTITUTO COMPRENSIVO

### Partecipazione al monitoraggio:

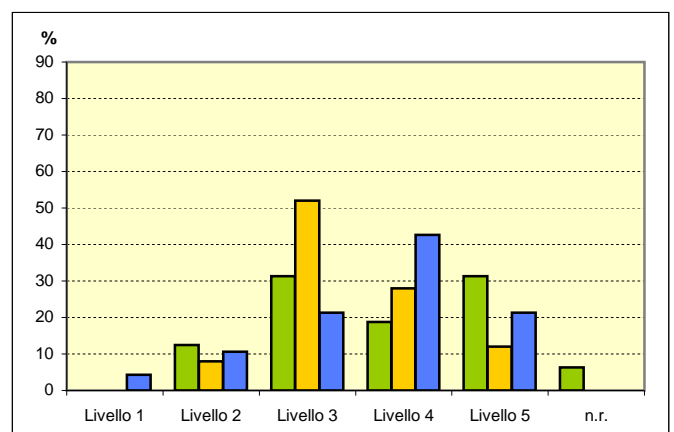


### CONDIZIONI AMBIENTALI

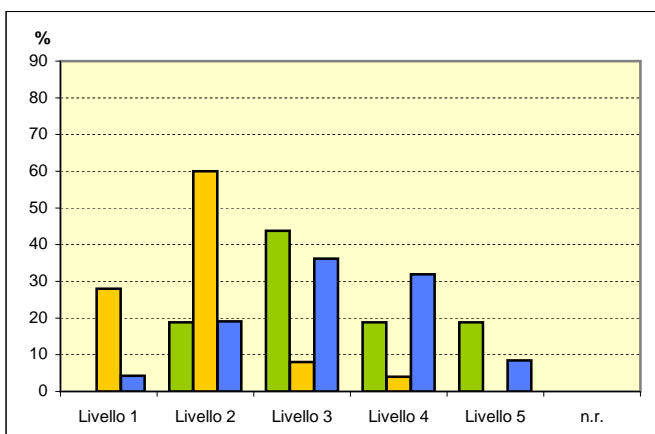
#### 1. L'ambiente di lavoro è accogliente



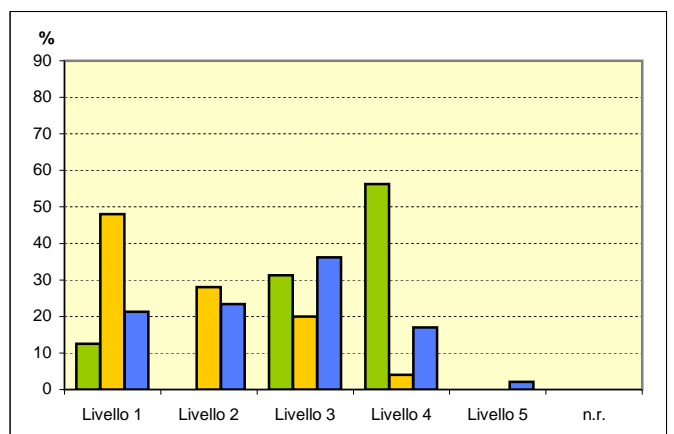
#### 2. La pulizia e l'ordine dell'edificio scolastico sono curati



#### 3. La struttura scolastica è in buone condizioni



#### 4. Gli ambienti scolastici rispettano le norme di sicurezza

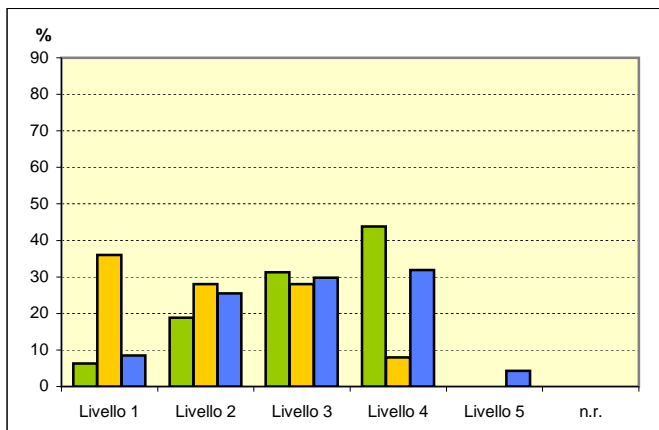


■ docenti scuola dell'Infanzia

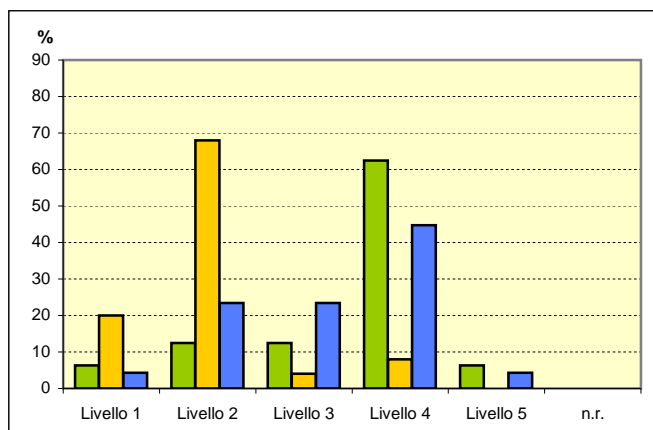
■ docenti scuola Primaria

■ docenti scuola Secondaria

**5. Le aule e le attrezzature sono adeguate agli utilizzi previsti**

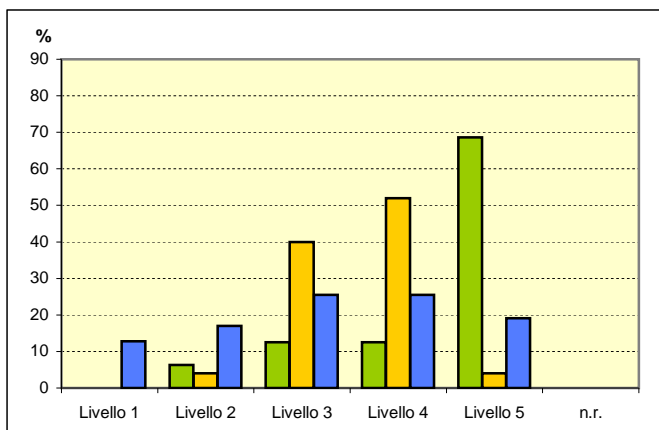


**6. I materiali e i sussidi didattici sono adeguati**

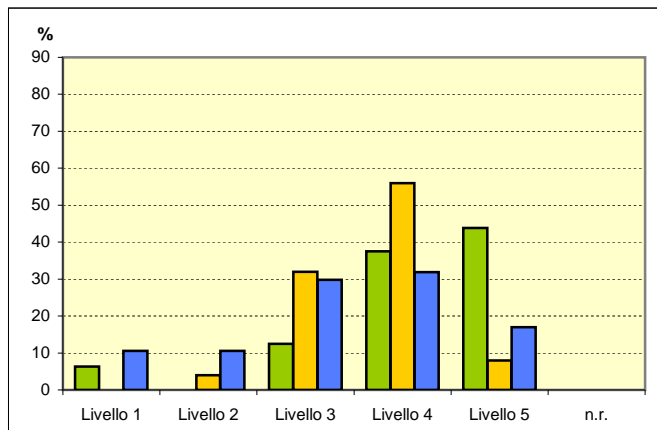


**SCELTE ORGANIZZATIVE**

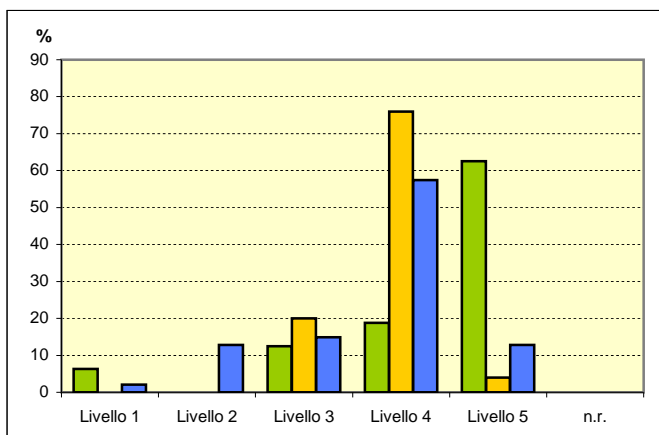
**1. La comunicabilità con il Dirigente Scolastico risulta adeguata**



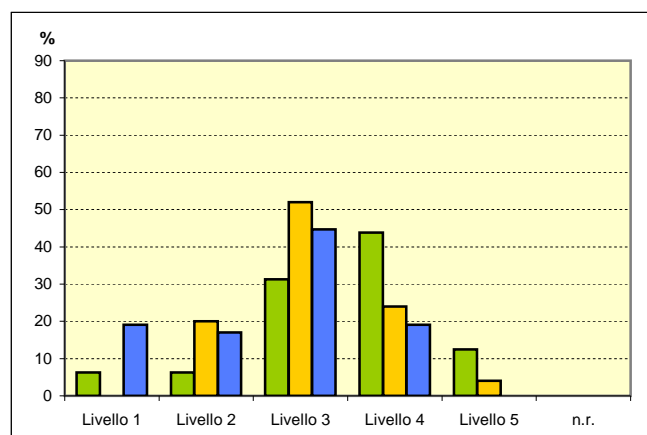
**2. Il calendario delle attività collegiali è funzionale**



**3. Tempi e modalità di incontro con i genitori sono adeguati**



**4. All'interno dell'Istituto le comunicazioni avvengono con chiarezza e tempestività**

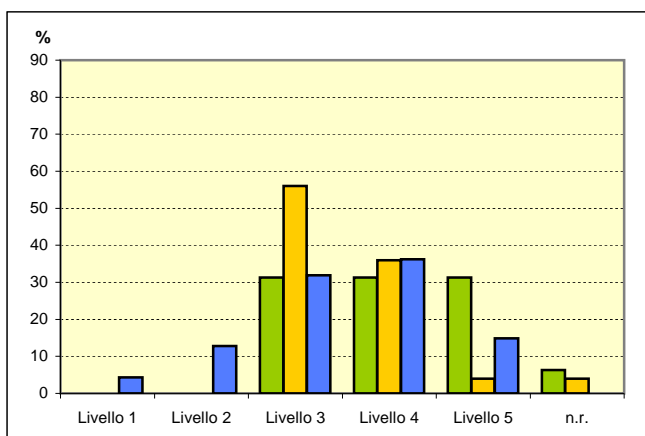


■ docenti scuola dell'Infanzia

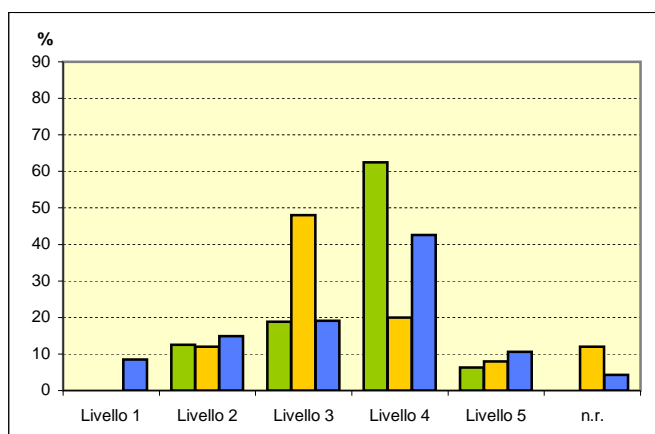
■ docenti scuola Primaria

■ docenti scuola Secondaria

**5. I documenti dell'Istituto sono facilmente accessibili**

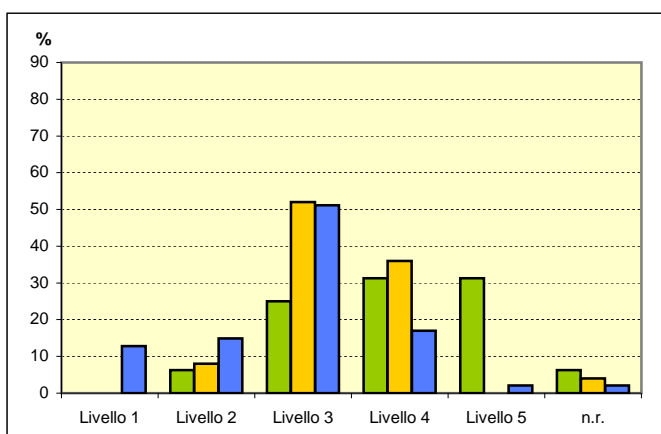


**6. Il sito web dell'Istituto soddisfa le esigenze di documentazione e informazione sulla vita della scuola**

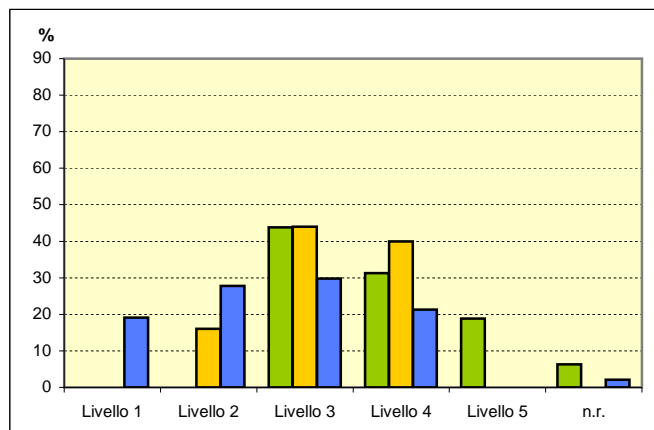


**COLLEGIALITÀ**

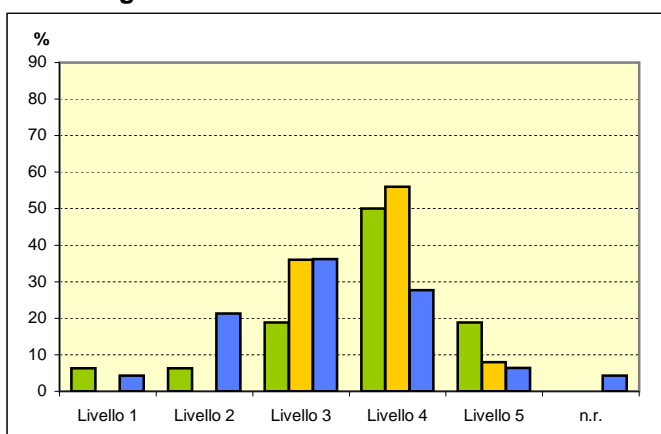
**1. Gli organi collegiali operano in modo efficace**



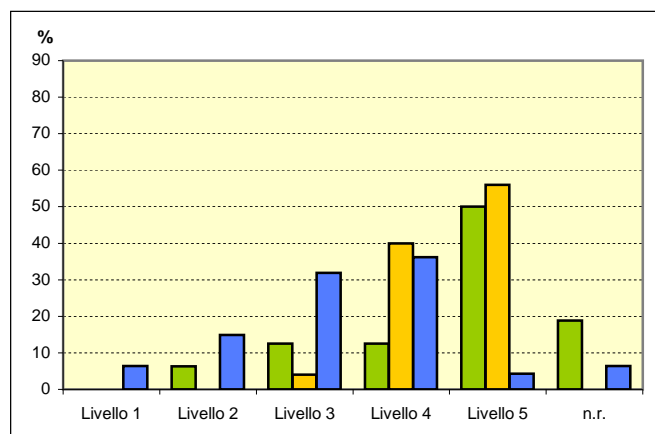
**2. All'interno degli organi collegiali a livello di Istituto le discussioni avvengono in modo costruttivo**



**3. All'interno degli organi collegiali a livello di plesso/ consiglio di classe le discussioni avvengono in modo costruttivo**



**4. Il rapporto con le docenti referenti di plesso è funzionale ad una organizzazione efficiente**

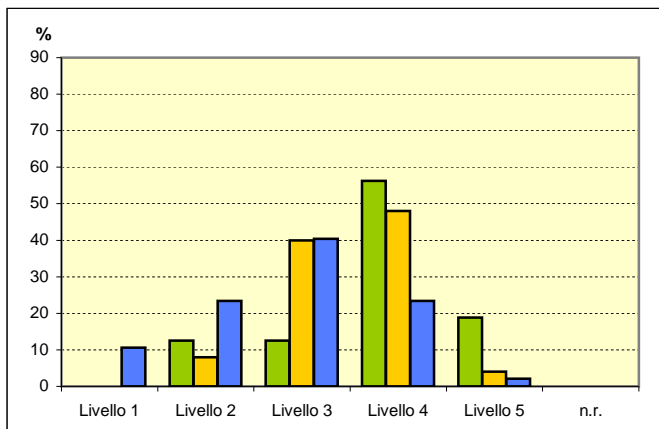


■ docenti scuola dell'Infanzia

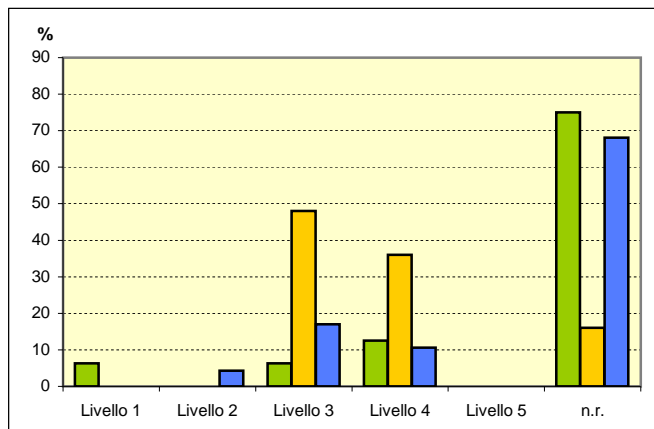
■ docenti scuola Primaria

■ docenti scuola Secondaria

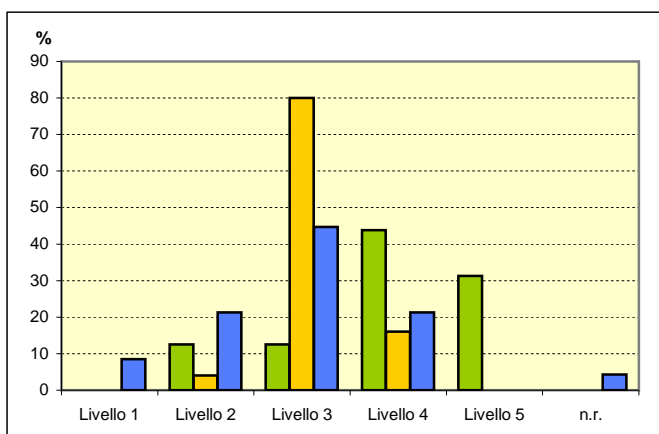
**5. Le scelte educative, didattiche e organizzative sono condivise tra insegnanti**



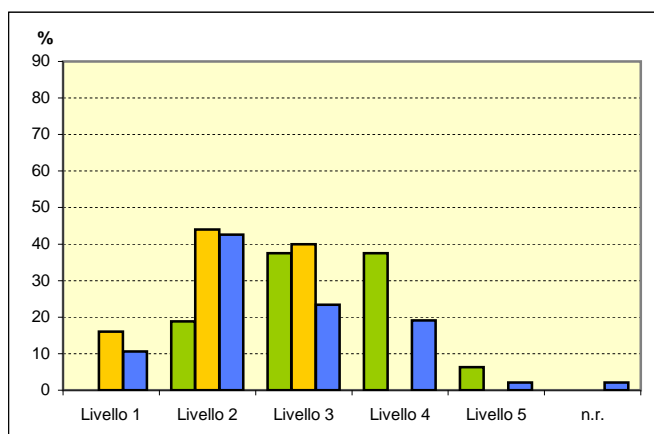
**6. Le scelte educative, didattiche e organizzative sono condivise da parte dei genitori (\*)**



**7. Le decisioni prese a livello collegiale hanno effettivo riscontro nell'azione educativa e didattica**



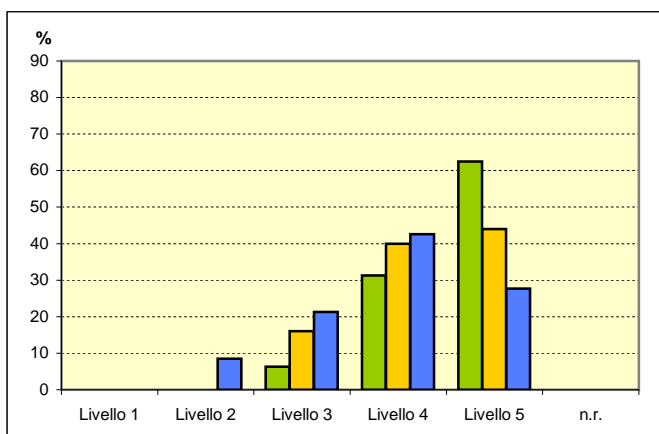
**8. La continuità educativa e didattica tra i diversi ordini di scuola è adeguatamente curata**



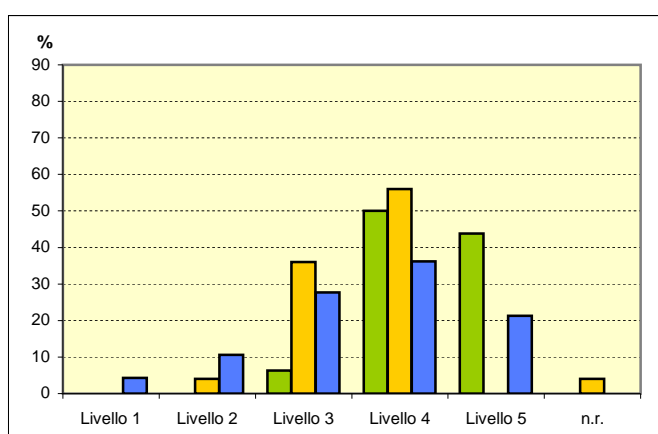
(\*) L'elevato numero di risposte non date è conseguenza di un errore materiale presente nel questionario (omissione delle caselle con i numeri accanto al quesito)

**SERVIZI AMMINISTRATIVI**

**1. Il personale ausiliario collabora quando è richiesto**



**2. Il personale amministrativo è disponibile a fornire le informazioni necessarie**

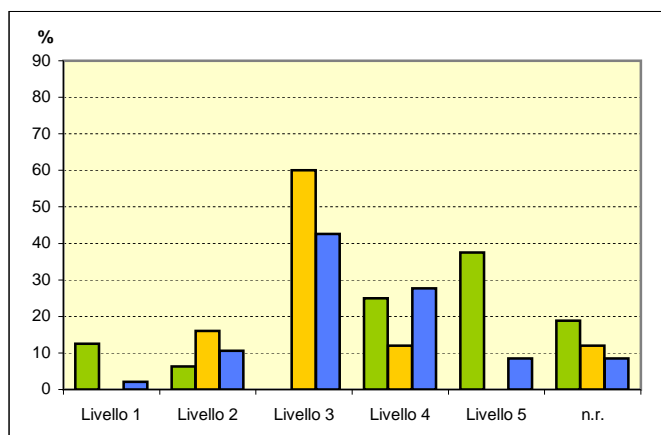


■ docenti scuola dell'Infanzia

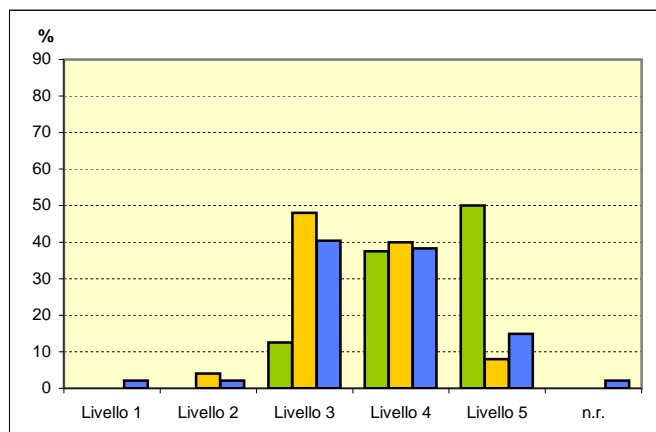
■ docenti scuola Primaria

■ docenti scuola Secondaria

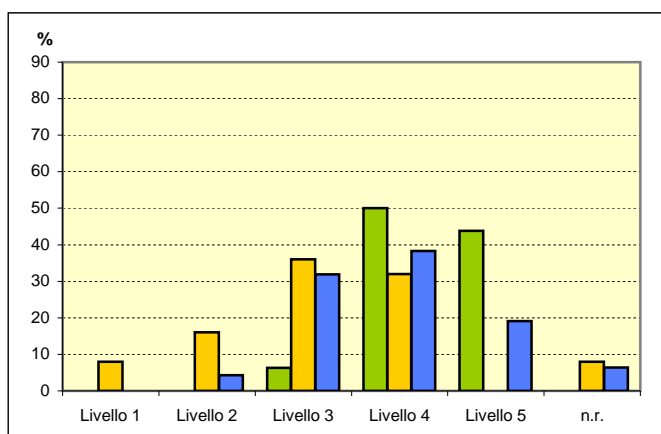
### 3. La comunicabilità con il DSGA è adeguata



### 4. I tempi di apertura degli uffici, di mattina e di pomeriggio, sono funzionali alle esigenze degli utenti



### 5. La Segreteria rispetta i tempi di attesa fissati per il rilascio di certificati, attestati, ecc.



■ docenti scuola dell'Infanzia

■ docenti scuola Primaria

■ docenti scuola Secondaria